



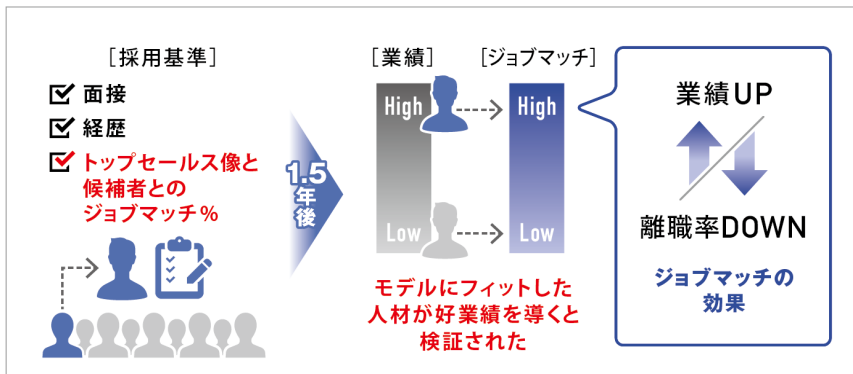
投資に見合った効果が期待 できるという経営トップの判断で 導入に至りました

導入背景

企業として成長期を迎える中、優秀な人材を採用し育成することが経営戦略に直結する当社において、優秀なコンサルタントの採用に課題を抱えていました。同業他社のトップセールスを採用しても、自社コンサルタント職としてはフィットせず、離職するケースが増えました。育成を担っていた社員の士気の低下もあり、採用のミスマッチが組織の成長にブレーキをかけてしまいかねない状況に陥っていました。

ソリューション

自社のパフォーマンス基準によって選ばれた優秀な現職者のPXTデータを基に、パフォーマンスモデルを構築しました。採用候補者に面接の前にPXTを回答させ、作成したモデルとのジョブマッチ%を確認し、個別の質問が示されるインタビューガイドに基づいた採用プロセスを実現しました。1.5年後にジョブマッチ%と業績の相関を割り出した結果、高いジョブマッチ%の人材が高い業績結果を導くことが確認され、さらには離職率を大幅に下げることにつながりました。



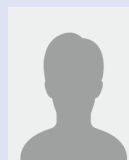
効果

- ◎採用プロセスの精度向上と効率性アップ
- ◎1.5年後にモデル検証を行い業績との相関が検証された
- ◎離職率が5分の1に削減された

User's Voice

自社向けにハイフォーマーモデルをカスタマイズでき採用に生かせるため、業績に直結した採用の仕組み化が実現

これまで採用での見極めには、履歴書などの過去の実績や面接での印象で判断せざるを得ませんでした。PXTは自社のハイフォーマーと採用候補者を対比できるため、その人材が当社で成功してくれることをある程度予測できる点は大きな魅力です。採用基準を言語化でき、精度の高い採用プロセス構築に役立っています。



CASE 02

中途採用

業界
コンサルティング業

規模
100名

モデル
トップコンサルタントモデル

人と職務のフィットを測定する 戦略的人材アセスメント ProfileXT®とは

どんな人が優れた成果を上げるのか———？

20年間にわたる36万人へのキャリア追跡調査の結果、職務にフィットしている人材は、そうでない人材と比較して、およそ2.5倍の生産性をもたらすという研究結果が報告されています。優れた成果を達成する人材は、学歴や仕事への経験値等ではなく、「その人材がどれだけその職務にフィットしているか」が最も重要な要素であることが証明されているのです。ProfileXT® (PXT) は人と職務のフィットを測定し、組織の適材適所の実現を強力に支援します。

ProfileXT®導入前 企業に共通する人材活用の課題

採用

- ✓ 採用におけるミスマッチを解消したい
- ✓ 優秀な人材の離職を減らし定着率を向上したい

配置

- ✓ 直感や勘に頼った配置や登用を見直したい
- ✓ 次世代を担う人材プールが不足している

育成

- ✓ 投資効果が上がらない育成施策を立て直したい
- ✓ 人材の能力を埋もれさせてしまっている

氷山の下に眠る90%の領域

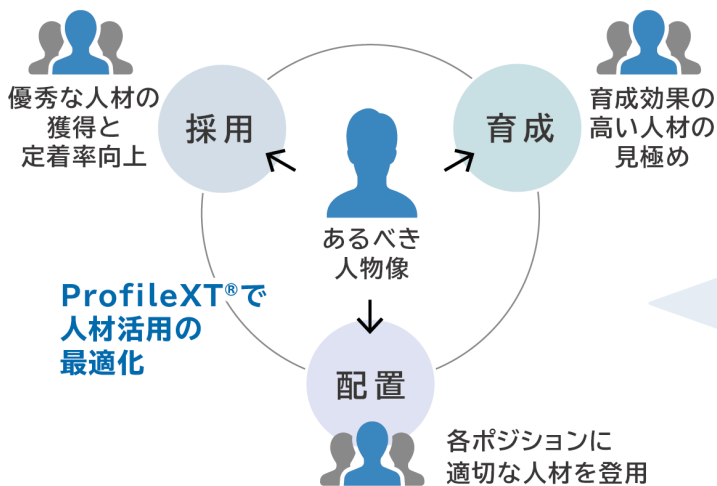
PXTの測定領域

顕在化している領域

潜在化している領域

課題解決のヒントは氷山の下に隠されている

ProfileXT®導入後 人と職務のフィットを測定し人材の生産性を最大化する



ProfileXT®3つの特徴

- ▶ 1. 企業独自の成功像「パフォーマンスモデル」の作成
自社向けにカスタマイズした職務モデルを自由に設計
- ▶ 2. 人材マネジメントの全領域に適用可能
1回のアセスメントで採用-配置-育成に対応し人材データを蓄積、評価
- ▶ 3. 多言語対応と世界最高水準のクオリティ
33言語での自由なレポート出力と言語毎に検証された妥当性と信頼性
125ヶ国 世界4万社で展開する世界標準の科学的ソリューション

ProfileXT®の動き

[人材データ]

[パフォーマンスモデル]

+

各種ジョブフィットレポートを提供